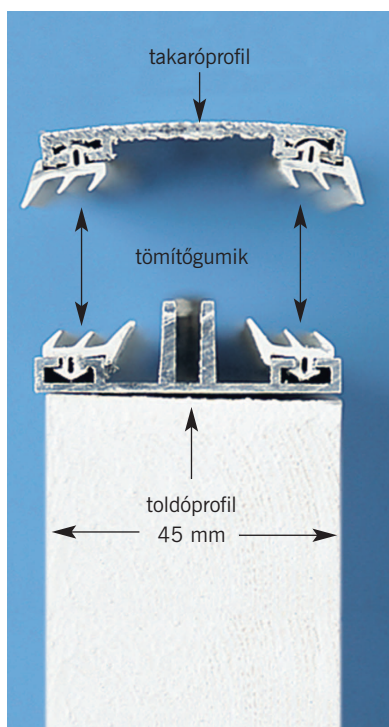


Cellás polikarbonát lapok

A polikarbonát lemezeket a lejtési irányval csak párhuzamos belső merevítéssel szabad szerelni.

1. Rögzítsék a toldó profilt vagy a rögzítő gumit a víz esési irányában, a hozzá kapható önmetsző csavarokat használva, melyeket a hosszirányú horonyba kell becsavarozni max. 70 cm-enként. A polikarbonát lapok 15 mm-rel hosszabbak a toldó profilnál az ereszcatorna irányába. E hosszúság kell a végzáró vízorros profil felszereléséhez.
2. A tengelytávolságot követve, helyezték el a további toldó profilokat az 1.-es pont szerint.
3. A szerkezet lezárására magasító profilt kell használni. A magasító profilt a toldó profil két végső elemének külső részébe kell úgy elhelyezni, hogy a tömítógumit előbb el kell távolítani.



4. A polikarbonát fektetése előtt a fal felé eső véglemezre ill. a lemezek magas pontjára párazáró szalagot, míg a lemez alsó, az ereszcatorna felé eső részére pára áteresztő szalagot kell ragasztani. (Ez azért fontos, hogy a napsütés hatására keletkező pára, ki tudjon jutni a lapokból.)

5. Helyezzék el a lapokat. A fal és a lemez vége között annyiszor 3 mm távolságot kell hagyni, ahány méter hosszú a polikarbonát lap.

6. A lapok rögzítésére a takaró profilba 6 mm-es lyukakat kell fúrni 35 cm-ként a hosszában futó jelzővonalon. Rögzítsék a takaró profilokat a hozzá kapható gumialátétes csavarokkal. Az ereszcatorna előtt az utolsó csavart nem szabad addig becsavarni, amíg a végzáró profilok nincsenek felszerelve (lásd a 7. képet).

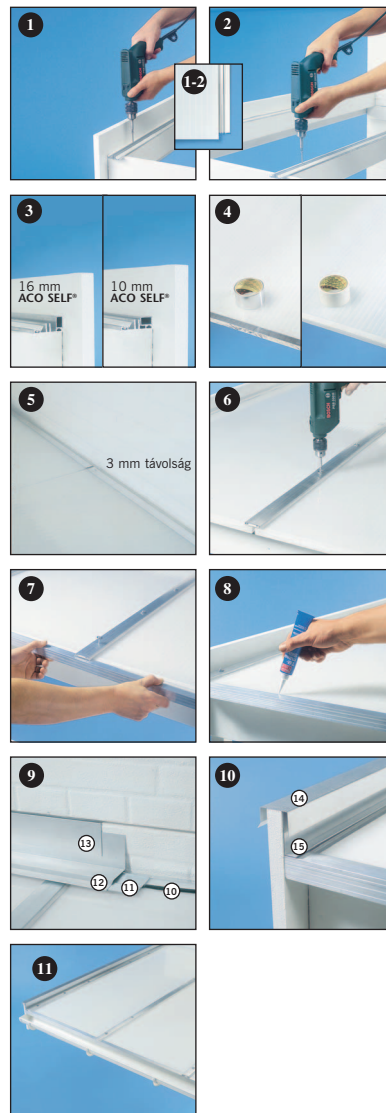
7. Pattintsák fel a végzáró profilt az ereszcatorna felé néző oldalon és rögzítsék a takaró profilban az utolsó csavart.

8. A lemez és a végzáró profil találkozásánál az illesztést szilikonos tömítőanyaggal kell kihúzni.

9. Falat burkoló felső szegélyezés: Tegyük az alátét szalagot (10) a lemezek felszínére. Rögzítsék a záró profilt (11) a takaró profilokhoz. Helyezzék fel a falszegély elemet (12). A falazathoz csatlakozó profilnak (12) alakítsák ki a helyét. Készítsenek hosszanti irányba vágott 10 mm mély mélyedést, melyet kővágó koronggal vágjanak a falazatba. Ebbe helyezték el a profilt, rögzítsék és szilikonos tömítőanyaggal kenjék ki.

10. Szegélyezés az oromdeszkánál Rögzítsék az oromszegélyt (15) az oromdeszkához. Majd helyezze fel és rögzítse a faoromhoz csatlakozó profilt (14) ragasztással vagy gumialátétes csavarral.

11. Végül szerelje fel az ereszcatornát



Az ACO SELF polikarbonát lapoknak nagyon jó a fényáteresztő képességük.